



# PANDUAN SYSTEM

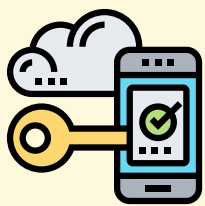
panduan dari sistem sertifikasi.polije.ac.id



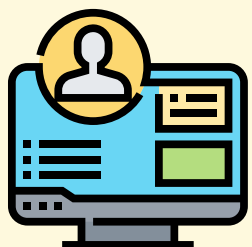
Login berdasarkan username password yg sudah diberikan melalui email masing-masing



System yang ada dibuat durasi pengerjaan 2 setengah jam. Jadi system yang ada sudah ada ketentuannya dikerjakan dimulai jam berapa dan diakhir nya jam berapa



Hanya bisa login di satu device, jika login di device lain maka secara otomatis logout di device lainnya. Jadi tidak ada pengaruh waktu berhenti dsb, system akan berjalan sesuai jadwal.



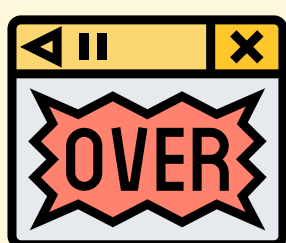
Ada 3 sub topik : word(40), excel(35), power point(25). Bebas untuk memilih topik mana yang ingin dikerjakan duluan (tidak ada informasi di halaman dashboar terkait sub topik mana yang sedang/telah dikerjakan)



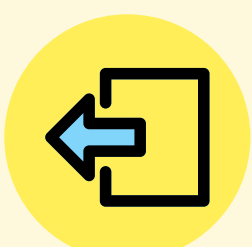
Saat semilih salah satu topik akan muncul soal-soalnya, dan urutan dari soal yg muncul akan teracak setiap kali login.



Soal yang telah terjawab akan berwarna hijau. Soal yg telah terjawab juga dapat dibatalkan jawabannya dengan menekantombol "batalkan jawaban". Setiap soal yang telah terjawab akan otomatis tersimpan di server. Jadi jika menggunakan device yang berbeda data akan tetap tersimpan, hanya saja urutan dari nomor soal bisa jadi berubah.



Untuk mengakhiri ujian yaitu dengan kembali ke halaman utama kemudian pilih di pojok kanan atas di bagian nama maka akan muncul tulisan akhiri ujian. Jika memang dirasa sudah selesai mengerjakan ujian tetapi masih ada sisa waktu, peserta dapat mengakhiri ujian tetapi jika sudah diakhiri peserta akan keluar dari system dan tidak akan bisa masuk kembali ke sistem.



Tidak ada logout pada system. Jadi disarankan tidak mengakhiri ujian untuk keluar dari system tetapi langsung close dari aplikasi